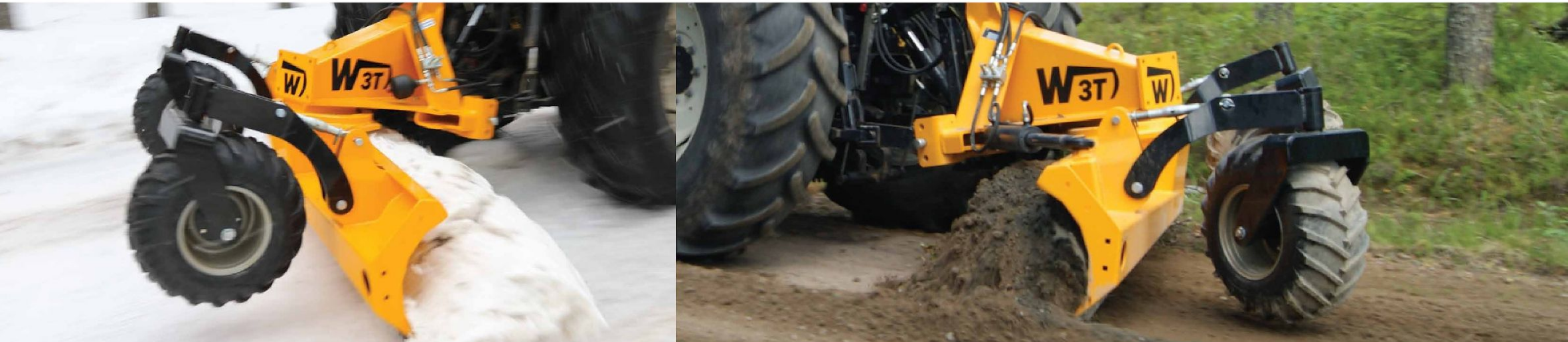


W3T TIELANA



W3T on kesä- ja talviaikaiseen tienhoitoon suunniteltu vahvarakenteinen tielana. Käyttökohteina ovat talvella tie- ja piha-alueilta tehtävä polanteen poisto sekä lumenaurauksen yhteydessä liukkautta estävä karhennus. Kesäkäytössä W3T soveltuu erinomaisesti sorateiden tasoitukseen ja tiepohjien kunnostukseen.

Lanan runko- ja terämateriaalina on erikoisluja 650MC rakenneteräs. Kulutusterä vaihtoehtoina ovat vakiona asennettava 12mm sileä-/hammasterä 500HB ja lisävarusteena saatavat verkko- tai tappiterä. Lanan painatusvoimaa voidaan lisätä lisävarusteena saatavalla hydraulisella painatuksella tai lanan perään asennettavalla 3-pistekiinnikkeellä. Hydraulinen lisäpainatuspaketti sisältää mm. painatussylinterin, hydraulisen työntövarren, paineakun sekä ylipaineventtiilin. 3-pistekiinnikkeeseen voidaan helposti asentaa toinen työlaite tai lisäpaino.

W3T lanan työleveys on vakiona 3 metriä, mutta leveyttä voidaan kasvattaa terän molempiin pätyihin asennettavien 325 mm levennyspalojen avulla. Lisävarusteena lanaan on saatavana myös leveät tukipyörät. W3T lanojen laadun viimeistelee kestävä jauhemaalaus.

TEKNISET TIEDOT

W3T

Työleveys	3.00m
Pituus	1.10m
Terän korkeus	63cm
Paino	800kg
Materiaali	Erikoisluja 650MC rakenneteräs
Kulutusterä	Vakiona sileä/hammas 12mm 500HB
Terän kääntö	Hydraulinen 27°/27°, ylipaineventtiili vakiona
Ylivuotoventtiili	Vakiona
Kiinnitys	Nostolaite Kat. 2 tai 3

LISÄVARUSTEET

WIESKA-lanojen työskentelytehokkuutta voidaan entisestään parantaa monipuolisilla lisävarusteilla. WIESKA JH ja SH malleihin soveltuvat lisävarusteet sopivat lisäksi myös VM-lanojen vastaaviin malleihin, joiden vuosimalli on 2005 tai uudempi.



TERÄN LEVIKE 325mm



TERÄN LEVIKE 500mm



HYDRAULINEN PAINATUS



TAPPITERÄ



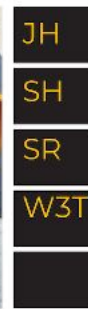
SIVULEVY SUORA 90 ASTETTA



SIVULEVY VIISTO 40 ASTETTA



3-PISTEKIINNIKE



TUKIPYÖRÄ LEVEÄ 26X12-12"



SIVULEVY HYDRAULINEN



YLIPAINEVENTTIILI



TUKIPYÖRÄ VAKIO 155-13" JA 185-14"



HEITTOSIIPPI



RUNGONKÄÄNTÖSYLINTERI



ETUTERÄT W300PR TASAUSLANAAN